

# AVIONS PIERRE ROBIN

1, route de Troyes 21121 DAROIS - FRANCE Tél.: 80 44 20 50 Fax: 80 35 60 80 Tlx: 350 818 ROBIN

## BULLETIN SERVICE N°143 / SERVICE BULLETIN N°143

### IMPERATIF

#### OBJET PALONNIERS

#### AVIONS CONCERNES

HR200/R2000 à partir du N/S 250 inclus

#### DELAI D'APPLICATION

R2000: dès réception du BS  
HR200: à la prochaine visite de 100 h

#### APPROBATION DGAC

09.10.95

Suite à un cas de déformation en utilisation acrobatique intensive, nous vous demandons d'effectuer:

#### 1 - R2000

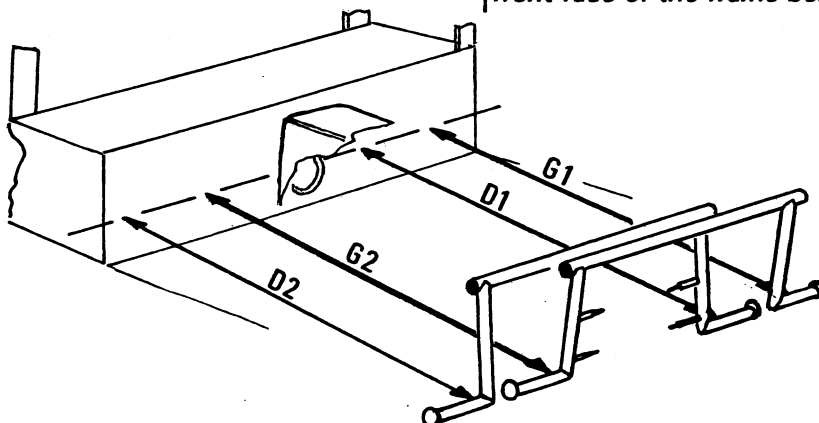
Remplacement des palonniers G réf. 27.23.05.010  
D réf. 27.23.05.020  
par les palonniers G réf. 27.40.31.010  
D réf. 27.40.31.020

#### 2 - HR200

Contrôle de la géométrie des 2 palonniers

#### Procédure

Maintenir les palonniers au neutre et effectuer une mesure de chaque tube d'appui du même palonnier, par rapport à une référence fixe (face AV du caisson de sièges).



Si la différence entre G1 et G2 ou entre D1 et D2 est égale ou supérieure à 10 mm

Remplacer les palonniers G réf. 27.23.05.010  
D réf. 27.23.05.020  
par les palonniers G réf. 27.40.31.010  
D réf. 27.40.31.020

Si la différence entre G1 et G2 ou entre D1 et D2 est comprise entre 5 et 10 mm

Effectuer les mêmes mesures de contrôle à la prochaine visite de 100 h, puis toutes les 500 h

### MANDATORY

#### SUBJECT RUDDER BAR

#### AIRCRAFT AFFECTED

HR200/R2000 from S/N 250 included

#### TIME OF COMPLIANCE

R2000: at SB receipt  
HR200: at the next 100 h visit

#### DGAC APPROVAL

09.10.95

*Following a case of distortion during intensive aerobatic use:*

#### 1 - R2000

Replace the L rudder bar ref. 27.23.05.010  
R rudder bar ref. 27.23.05.020  
by the L rudder bar ref. 27.40.31.010  
R rudder bar ref. 27.40.31.020

#### 2 - HR200

*Check the geometrical shape of both rudder bars.*

#### Procedure

*Steadily maintain the rudder bars in neutral position and measure the dimensions between the foot tubes of the same rudder bar and a transversal reference: front face of the frame box located under the seats.*

If the difference between G1 and G2 or between D1 and D2 is equal to or upper than 10 mm

Replace the L rudder bar ref. 27.23.05.010  
R rudder bar ref. 27.23.05.020  
by the L rudder bar ref. 27.40.31.010  
R rudder bar ref. 27.40.31.020

If the difference between G1 and G2 or between D1 or D2 is between 5 and 10 mm

Perform the same measurements at the next 100 h visit, then every 500 h