

SERVICE - BULLETIN Nr 69

OBJET : CABLES DE DIRECTION

SUBJECT : RUDDER CABLES

Avions concernés : HR 200/100, 100S, 120, 120B, 160 tous n° de série

Aircraft concerned : HR 200/100, 100S, 120, 120B, 160 all s/n

Date : 18/1/1977

Page : 1/2

Application : à la discrétion de
l'utilisateur.
At owner's disposal

Approuvé par la D.G.A.C.
Approved by D.G.A.C.

Il peut arriver que dans certains cas très particuliers :
cables de direction détendus, manoeuvre brutale à la main de la gouverne
de direction au sol... , un des cables de direction glisse sous le support
d'une des poulies de renvoi du cable de gauchissement. Ce support est si-
tué derrière le longeron de fuselage à l'aplomb de l'avant du compartiment
à bagages (voir dessin). Nous recommandons donc la modification suivante :

- 1) Confectionner une "gouttière" A selon dessin page 2/2
- 2) Enlever les sièges ou la banquette et la cloison de fond de cabine
- 3) Enlever les goupilles B et mettre en place la "gouttière" A avec deux
rondelles C sous les têtes de goupilles B
- 4) Vérifier la tension des cables de direction : 10/12 kg.

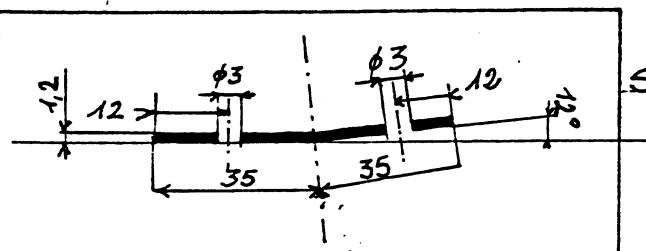
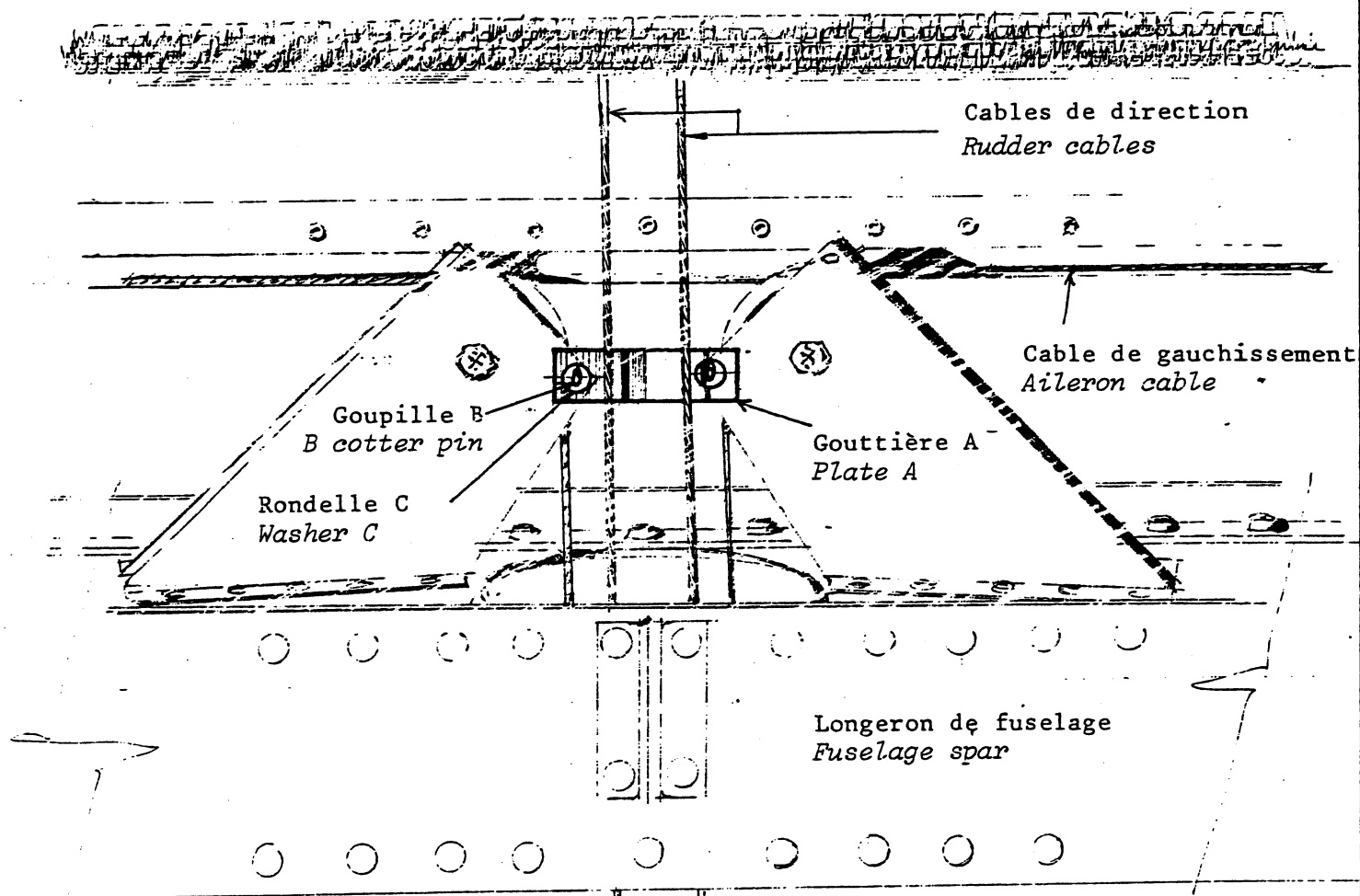
*It may happen in some particular cases such as when rudder
cable is slack or when the rudder is fully deflected by hand on ground,
that one of the rudder cables slips under one of ailerons pulleys brackets.
This aileron pulley bracket is situated aft of the fuselage spar under the
front face of luggage compartment (see drawing). So, we recommend to carry
out the following modification :*

- 1) Make a plate A as per drawing page 2/2
- 2) Remove front seat(s) and cockpit back upholstery
- 3) Remove cotter pins B and place plate A with two washers under cotter
pins B heads
- 4) Check rudder cables tension : 22/26 lbs - 10/12 kg.

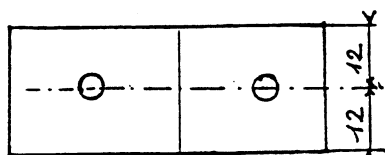
R R
E E
C C
O O
M M
M M
A E
N N
D D
E E
D

VUE DE DESSUS

TOP VIEW



Gouttière A - Plate A
AG3 ou AG5 (5052-0)



SEUS DE Vol.
FWD

Pièces nécessaires à la modification :

- 2 rondelles $\varnothing 3$
- 1 gouttière A
- (- 2 goupilles 2x18)

Parts required for modification

- 2 washers $\varnothing 3$ mm
- 1 plate A
- (- 2 cotter pins 2 x 18 mm)